

**SMTC**

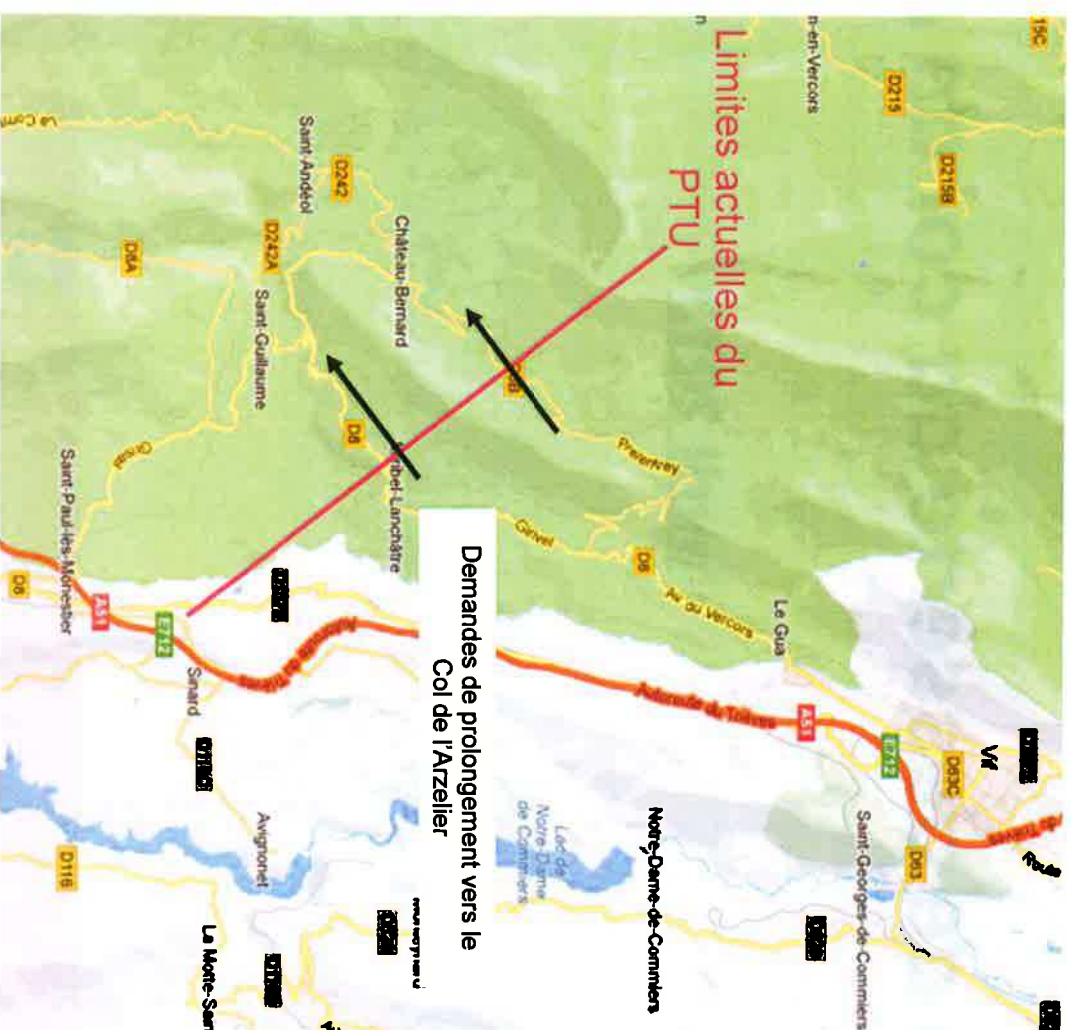
# ***Étude de desserte du col de l'Arzelier***

**avril 2013**

SMTC DGDMT / SED-SER

## Contexte

A la suite de la rencontre entre Michel Issindou et Frédérique PUSSAT maire de Château Bernard, il a été demandé d'étudier la possibilité de prolonger le service Flexo2 actuel de Prélénfrey jusqu'au col de l'Arzelier.



# Offre actuelle

Une ligne Flexo F2 :

- 15 courses / jour dont 10 à la demande (déclenchement du service sur appel téléphonique)

- 2 branches sur la ligne : 1 branche à Prénéfrey et 1 branche à Miribel Lanchâtre.



## PÉRIODE BLEUE - du lundi au vendredi

	06 34	07 40	08 18	09 40	12 30	13 44	15 10	17 47	18 50
Prénéfrey Église	06 38	07 30		09 00	11 35	13 35	15 10	16 59	18 20
Le Vernay	06 42	07 35		09 05	11 40	13 40	15 10	17 04	18 25
Miribel-Lanchâtre	06 44	07 37		09 07	11 42	13 42	15 10	17 06	18 27
Cassoulet	06 46	07 39	07 50	09 09	11 44	13 44	15 10	17 08	18 29
La Pierre	06 49	07 42	07 53	09 12	11 47	13 47	15 17	17 11	18 32
Saint-Barthélémy	06 45	07 46	08 00	09 16	11 51	13 51	15 21	17 15	18 36
Les Rossets	06 50	07 00	08 08	09 20	11 55	13 55	15 25	17 19	18 40
Les Saillants					12 45	13 59	15 25	18 02	19 05

 Transport uniquement sur réservation (voir mode d'emploi)

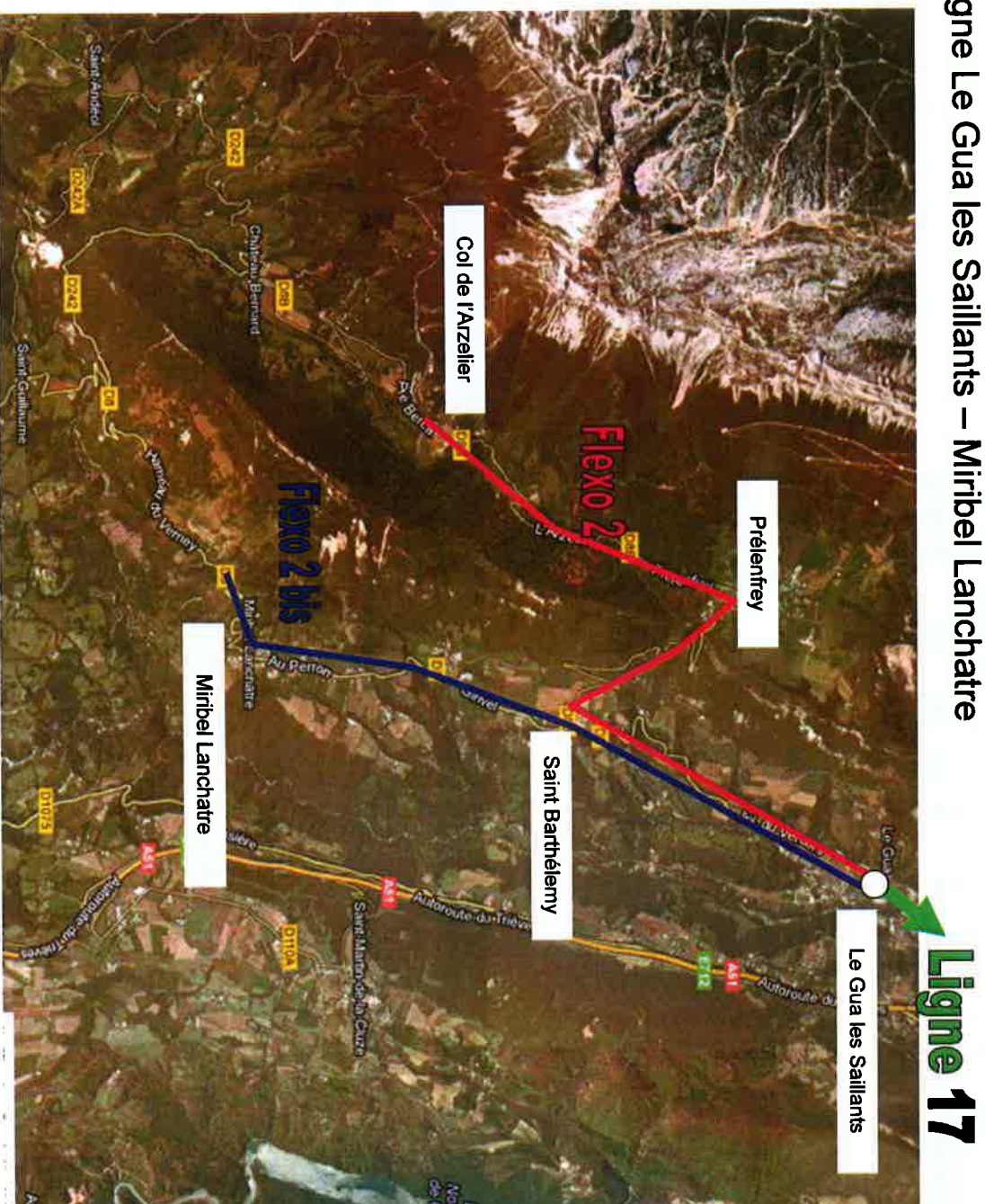
 circule uniquement le mercredi



# Projet d'extension

Le projet de prolongation au Col de l'Arzeller de la ligne Flexo 2 implique une dissociation des itinéraires avec la création de deux lignes :

- 1 ligne Le Gua les Saillants - Col de l'Arzeller
- 1 ligne Le Gua les Saillants – Miribel Lanchatre



# Projet d'extension

## La ligne Flexo 2 :

- Offre :

Maintien du niveau d'offre actuel avec 15 courses / jour dont 10 à la demande

- Impacts par rapport à la situation actuelle :

+ 4 km de ligne entre Prénéfrey et le Col de l'Arzelier

Suppression potentielle du tiroir dans le hameau de Prénéfrey

- Surcoût : de 3 à 12 000 km commerciaux / an suivant les options d'offre (soit environ de 12 à 36 000€/an)





# Projet d'extension

## La ligne Flexo 2 :

### OPTION 1 – Horaires du Lundi au vendredi en période scolaire

Les Saillants	07:43	09:03	11:53	12:50	13:15	14:20	17:20	18:25	19:10
Les Rossets	07:47	09:07	11:56	12:52	13:18	14:23	17:23	18:28	19:13
St Barthélémy	07:51	09:11	12:01	13:02	13:30	14:28	17:28	18:33	19:18
Prélenfrey	07:58	09:18	12:08	13:12	13:41	14:35	17:46	18:49	19:25
Col de l'Arzelier	08:05	09:25	12:15	/	/	14:42	/	/	19:32
	TAD	TAD	TAD	R (mer)	R (mer)	TAD	R	R	TAD

Col de l'Arzelier	/	/	08:11	09:33	12:23	/	15:03	/	/
Prélenfrey	06:34	07:40	08:18	09:40	12:30	13:44	15:10	17:47	18:50
St Barthélémy	06:41	07:53	08:25	09:47	12:37	13:51	15:17	17:54	18:57
Les Rossets	06:45	08:00	08:29	09:51	12:41	13:55	15:21	17:58	19:01
Les Saillants	06:50	08:08	08:34	09:55	12:45	13:59	15:25	18:02	19:05
	R	R	TAD	TAD	TAD	R (mer)	TAD	R	R

Uniquement des services à la demande desservent le col de l'Arzelier

R : service régulier

TAD : Transport A la Demande

(mer) : circule uniquement le mercredi

+3000 km commerciaux / an suivant soit +12000€/an)

# Projet d'extension

## La ligne Flexo 2:

### OPTION 2 – Horaires du Lundi au vendredi en période scolaire

Les Saillants	07:43	09:03	11:53	12:50	13:15	14:20	17:20	18:25	19:10
Les Rossets	07:47	09:07	11:56	12:52	13:18	14:23	17:23	18:28	19:13
St Barthélémy	07:51	09:11	12:01	13:02	13:30	14:28	17:28	18:33	19:18
Prélenfrey	07:58	09:18	12:08	13:12	13:41	14:35	17:46	18:49	19:25
Col de l'Arzelier	08:05	09:25	12:15	∕	∕	14:42	∕	18:56	19:32
	TAD	TAD	TAD	R (mer)	R (mer)	TAD	R	R	TAD

Col de l'Arzelier	06:27	∕	08:11	09:33	12:23	∕	15:03	∕	19:00
Prélenfrey	06:34	07:40	08:18	09:40	12:30	13:44	15:10	17:47	19:07
St Barthélémy	06:41	07:53	08:25	09:47	12:37	13:51	15:17	17:54	19:14
Les Rossets	06:45	08:00	08:29	09:51	12:41	13:55	15:21	17:58	19:18
Les Saillants	06:50	08:08	08:34	09:55	12:45	13:59	15:25	18:02	19:22
	R	R	TAD	TAD	TAD	R (mer)	TAD	R	R

3 services réguliers desservent le col de l'Arzelier complétés par du transport à la demande en heure creuse

R : service régulier

TAD : Transport A la Demande

(mer) : circule uniquement le mercredi

+12000 km commerciaux / an suivant soit +36000€/an)

# Instruction

La desserte du Col de l'Arzelier nécessite de modifier l'offre actuellement déployée sur le secteur du Gua avec la création de deux lignes distinctes.

Le contrat d'exploitation du service Flexo2 avec les taxis vifois devra être revu.

Un travail fin est également à mener en lien avec les acteurs locaux afin d'organiser au mieux les horaires.

Si il est souhaité une mise en service en septembre 2013, il sera nécessaire d'avoir précisément définis le service avant la fin du mois de mai 2013.



*Mr. Chate  
pour le non*